

みんなの健康ラジオ

『乳がん』

(2020年3月12日放送)

横浜外科医会

もみやまクリニック

院長 靱山信義

乳がんの治療

局所治療

- 手術
- 放射線

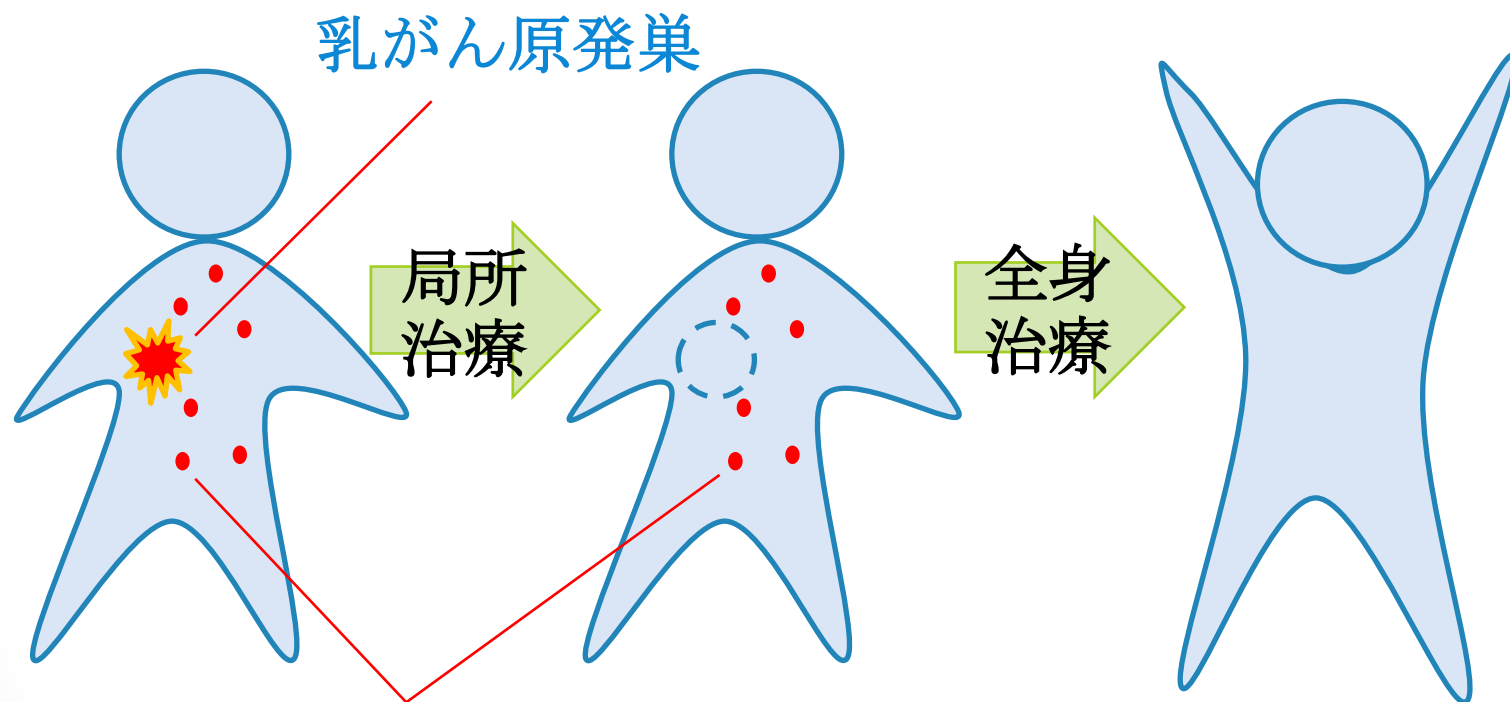
全身治療

- (=薬物療法)
- ホルモン剤
- 抗がん剤
- 分子標的剤

乳がんの手術

30年前は大きく切除する乳房全摘術が、
現在は整容性を重視する乳房温存術が主流

乳がん治療のイメージ

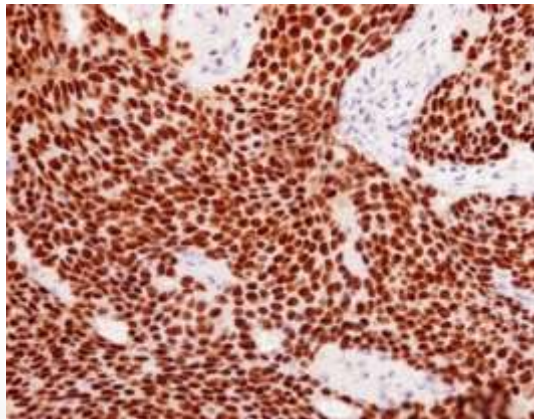


転移した微小ながん細胞

免疫染色による乳がんのサブタイプ分類

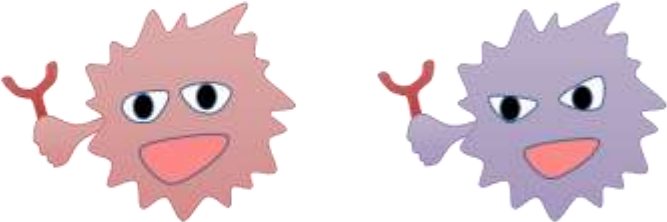



4種の蛋白質に対して免疫染色を行う

- エストロゲンレセプター
- プロゲステロンレセプター
- HER2
- Ki-67



免疫染色でホルモン
レセプターが陽性と
診断された乳がん組織

乳がんサブタイプによる 薬物療法の個別化

	HER2レセプター なし	HER2レセプター あり
ホルモンレセプター あり	 <p>Luminal A ホルモン</p> <p>Luminal B ホルモン+化学療法</p>	 <p>Luminal HER2 ホルモン+化学療法+抗HER2療法</p>
ホルモンレセプター なし	 <p>Triple negative 化学療法</p>	 <p>HER2 化学療法+抗HER2療法</p>



ホルモンレセプター



HER2レセプター