

みんなの健康ラジオ

『こどもの鼻』

(2020年6月18日放送)

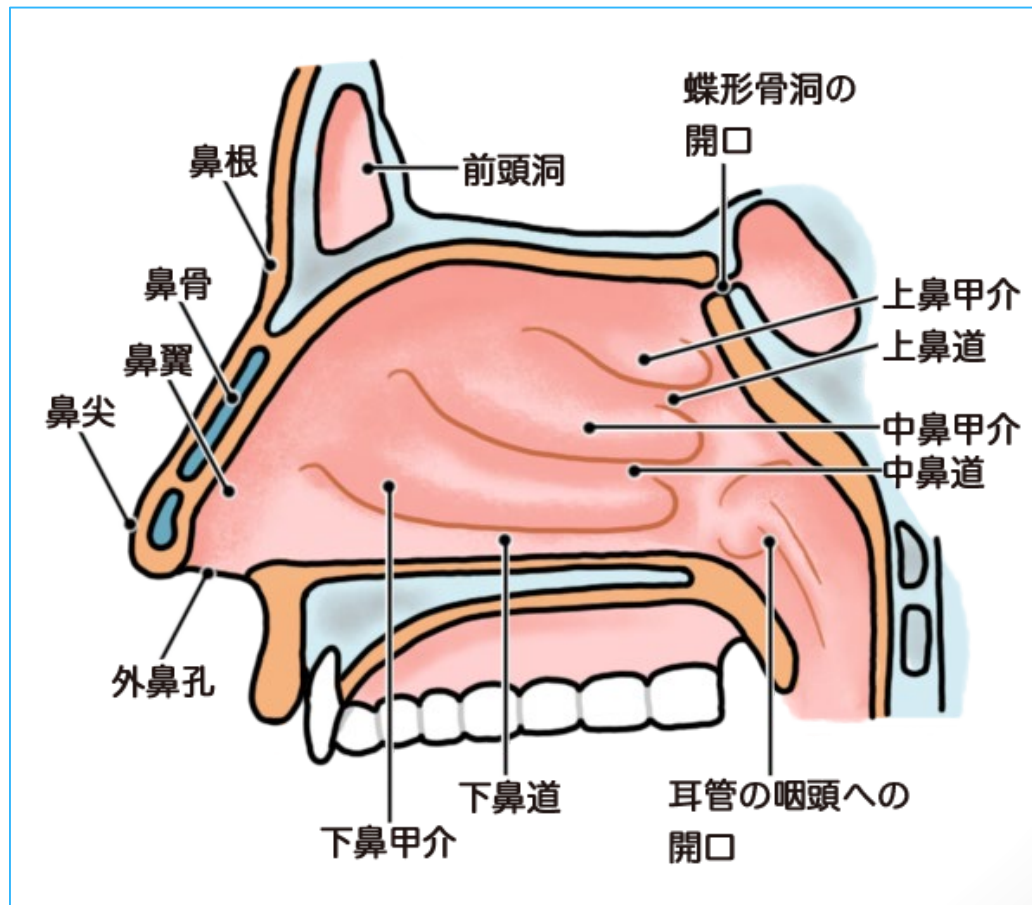
横浜市耳鼻咽喉科医会

横浜労災病院

塩野 理

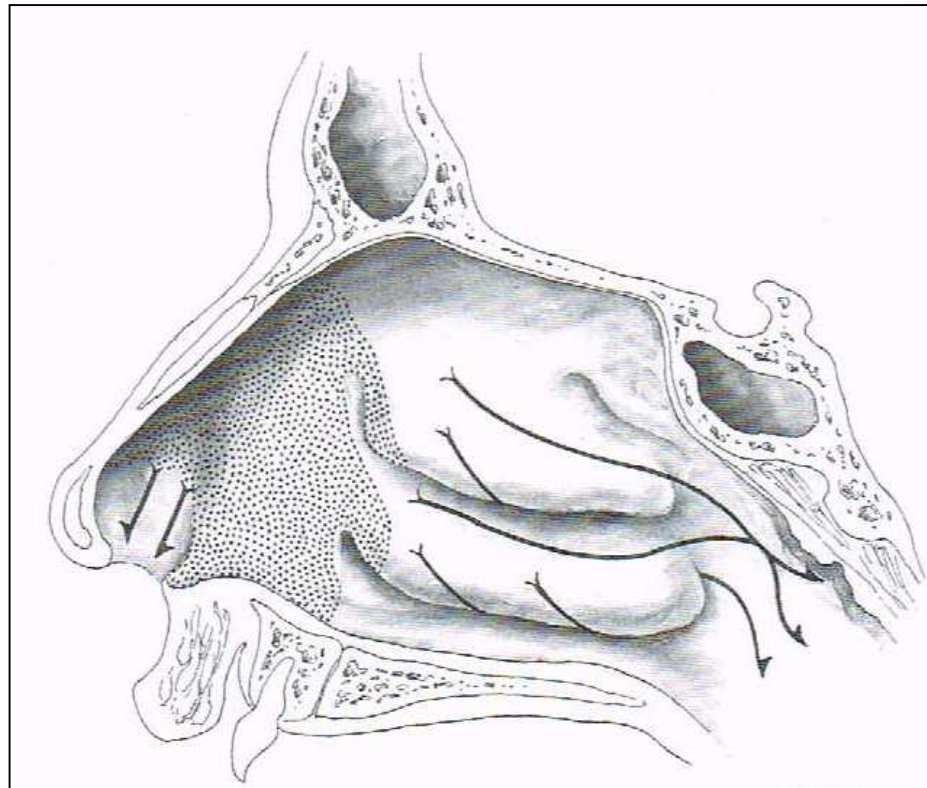
鼻の構造

- 入り口と出口は狭いが奥は広い
- 左右4つずつある副鼻腔と繋がっている



鼻のはたらき

- **加湿・加温・除塵 ⇒ 鼻水が担う**
24時間絶えず粘液を産生(1日1リットル以上！)
繊毛のはたらきで鼻の奥に流れていく
- **嗅覚**
- **頭蓋骨を軽くする**



アレルギー性鼻炎

- アレルゲン(アレルギーを引き起こす物質)が原因
- くしゃみ、鼻水、鼻づまり
- 代表的なアレルゲン:スギ、ダニ、ハウスダストなど
- 子供での罹患率が増加中
- 治療:アレルゲンを吸い込まない
症状を抑えるお薬
アレルゲン免疫療法(根本的にアレルギーを治す)
なかでも舌下免疫治療が普及しつつある

副鼻腔炎

- **副鼻腔に生じた炎症**
風邪を引くと鼻炎と共に生じる
- **粘稠で色の付いた鼻水**
- **通常は数日で改善(抗生物質は不要)**
- **1週間ほど長引く場合**
処置や抗生物質が必要になることもある
- **手術について**
こどもの場合、手術に至ることはほとんどない
まれに目や脳への影響が生じるときは緊急手術