

みんなの健康ラジオ

『前立腺肥大症』

(2020年7月9日放送)

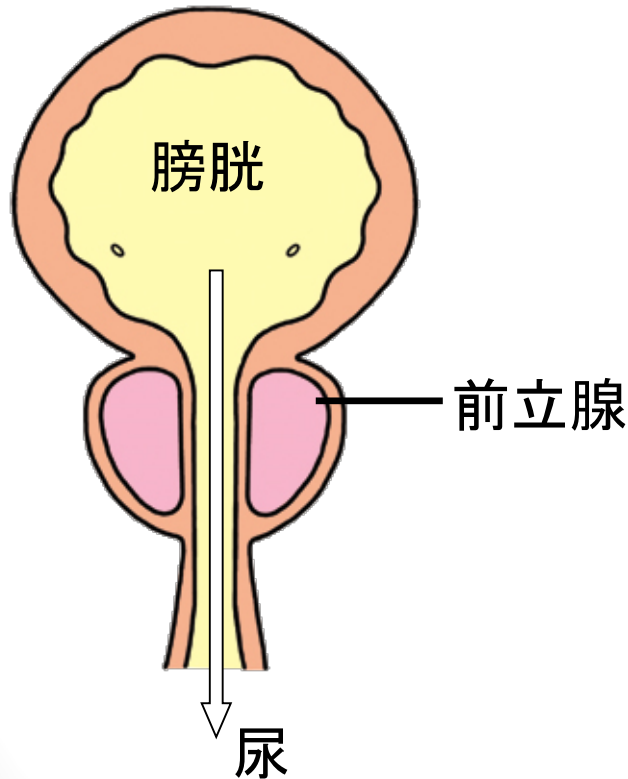
横浜市泌尿器科医会

由利泌尿器科クリニック

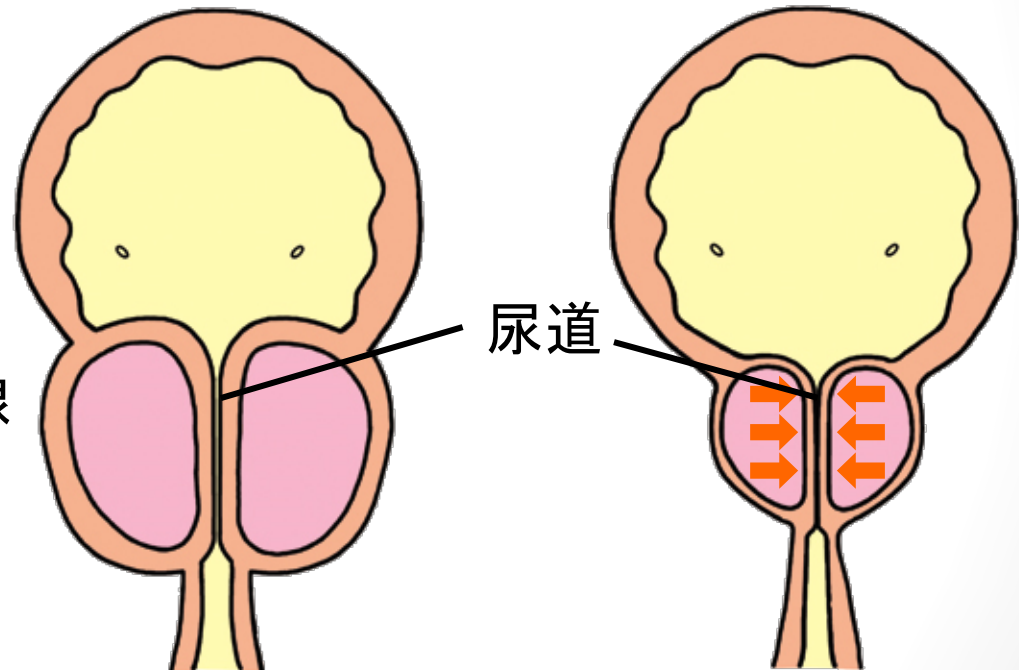
由利 康裕

前立腺肥大症とはどんな病気か

正 常



前立腺肥大症



前立腺が大きくなり
尿道を圧迫している

前立腺の筋肉の過剰
な収縮により尿道が
圧迫されている

IPSSとQOLスコア

国際前立腺症状スコア (IPSS)

| この1カ月の間に、どれくらいの割合で次のような症状がありましたか | 全く無い | 5回に1回 (まれに) | 2回に1回 より少ない (たまに) | 2回に1回 (ときどき) | 2回に1回 より多い (よくある) | ほとんど いつも |
|--------------------------------------|------|----------------|-------------------------|-----------------|-------------------------|-------------|
| 1 尿をしたあとにまだ尿が残っている感じがありましたか | 0 | 1 | 2 | 3 | 4 | 5 |
| 2 尿をしてから2時間以内にもう一度しなくてはならないことがありましたか | 0 | 1 | 2 | 3 | 4 | 5 |
| 3 尿をしている間に尿が何度も途切れることがありましたか | 0 | 1 | 2 | 3 | 4 | 5 |
| 4 尿をがまんするのが難しいことがありましたか | 0 | 1 | 2 | 3 | 4 | 5 |
| 5 尿の勢いが弱いことがありましたか | 0 | 1 | 2 | 3 | 4 | 5 |
| 6 尿をし始めるためにおなかに力を入れることがありましたか | 0 | 1 | 2 | 3 | 4 | 5 |
| 7 夜寝てから朝起きるまでに、ふつう何回尿をするために起きましたか | 0回 | 1回 | 2回 | 3回 | 4回 | 5回以上 |
| | 0 | 1 | 2 | 3 | 4 | 5 |

1~7の合計点数 _____ 点 (軽度: 0~7点 中等度: 8~19点 重度: 20~35点)
 QOLスコア _____ 点

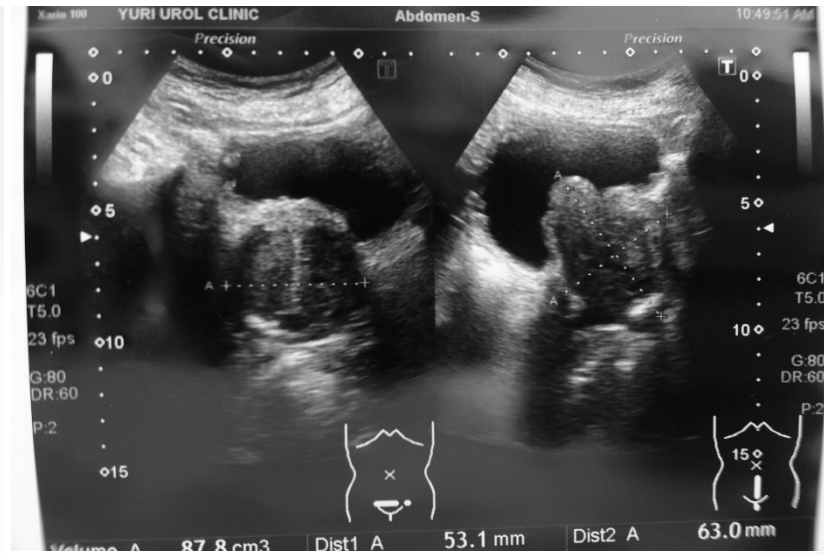
| | とても満足 | 満足 | ほぼ満足 | なんともいえない | やや不満 | いやだ | とてもいやだ |
|---------------------------------|-------|----|------|----------|------|-----|--------|
| 現在の尿の状態がこのまま変わらずに続くとしたら、どう思いますか | 0 | 1 | 2 | 3 | 4 | 5 | 6 |

超音波検査

正常



前立腺肥大症



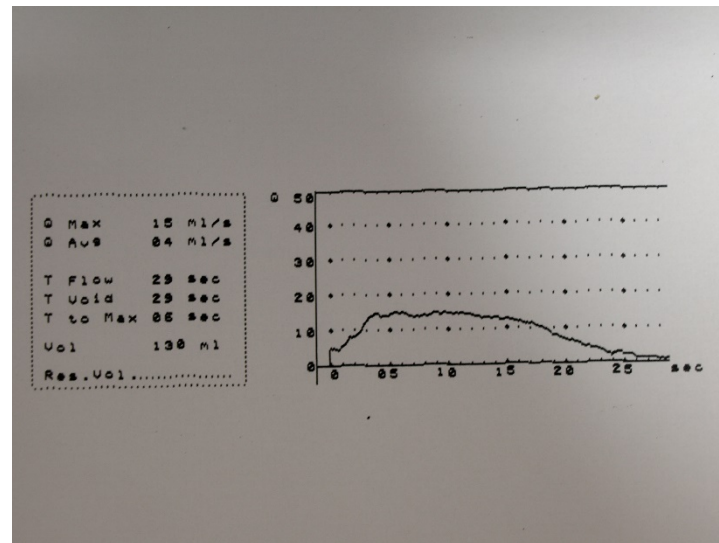
尿流測定（ウロフローメトリー）



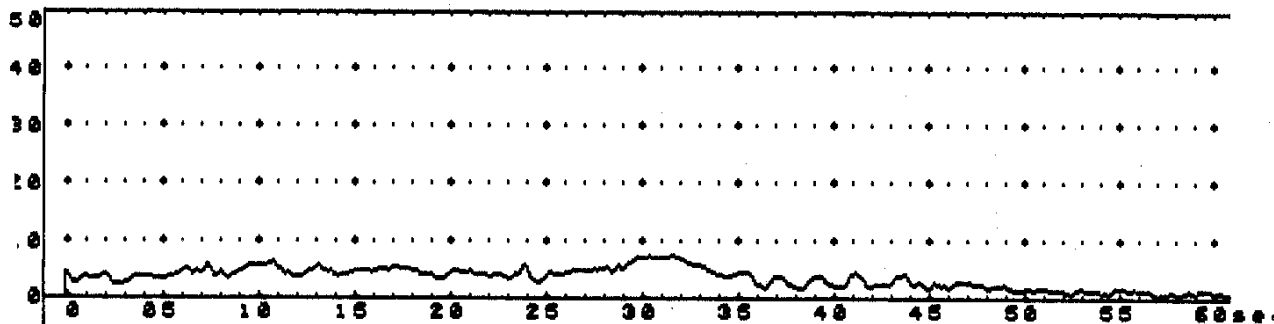
きわめて簡便に施行でき，非侵襲的である。
簡便である割に，得られる情報が多く，有用である。

尿流測定の結果

尿流曲線の1例



前立腺肥大症



Qmax 7 ml/s
Qave 3 ml/s
VV 100 ml
RV 201 ml