

みんなの健康ラジオ

『不整脈の伝え方 その2
心房細動を例に』

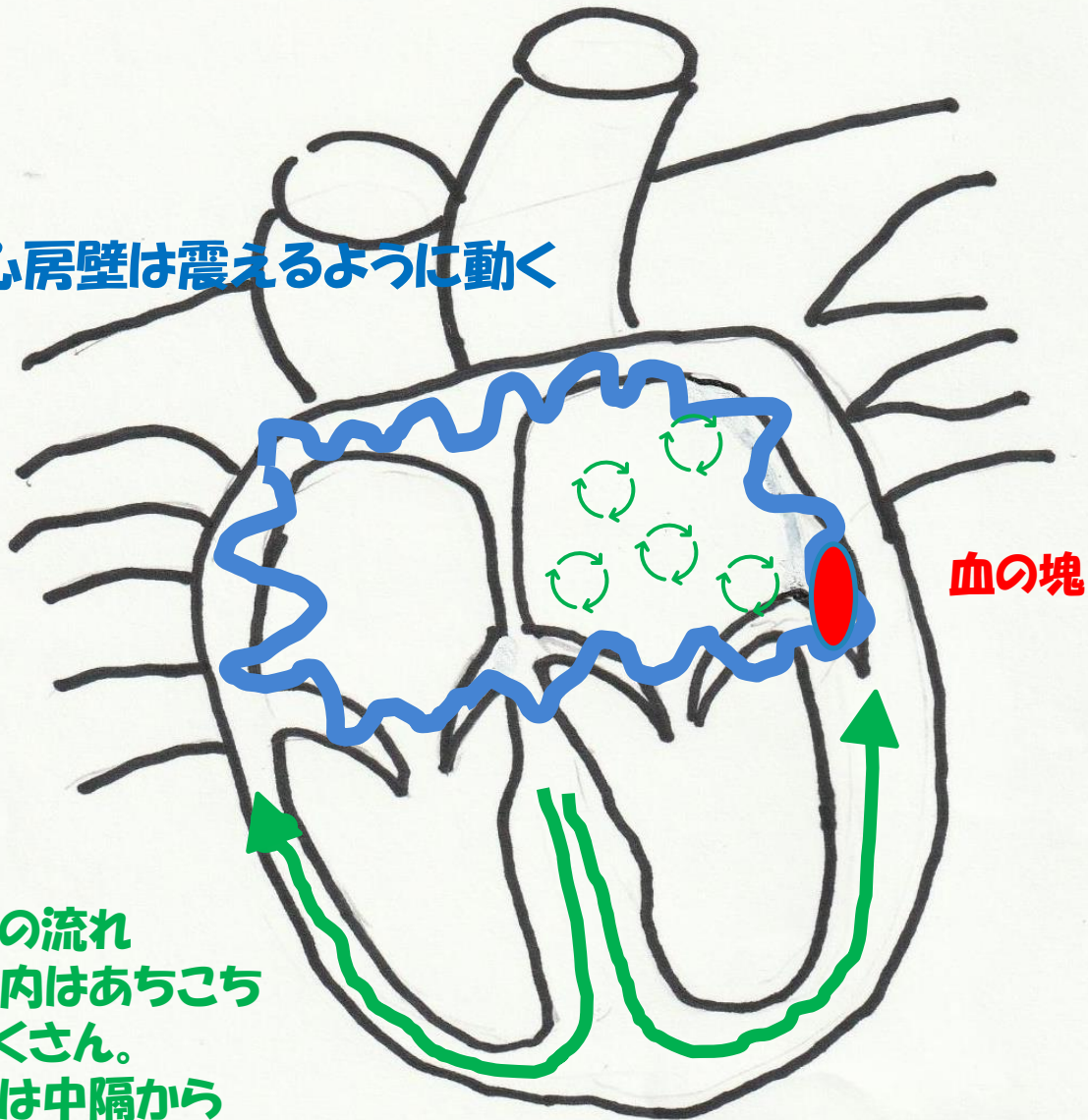
(2021年10月7日放送)

横浜内科学会

(医)仁優会いきいき杉山クリニック

杉山 肇

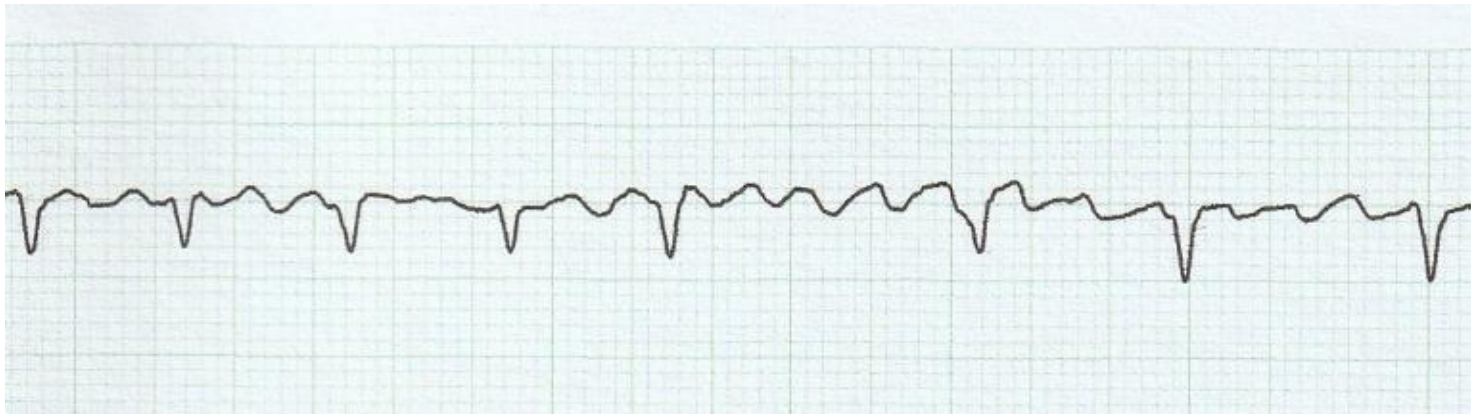
心房壁は震えるように動く



血の塊

電気の流れ
心房内はあちこち
にたくさん。
心室は中隔から
心室壁に

心房細動の心電図



特徴1 心拍(脈)が不規則

特徴2 さざ波のような細動波がある

心臓病

弁膜症

他の不整脈

生活習慣病

高血圧症

糖尿病

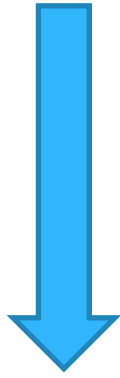
ストレス

不眠

過労

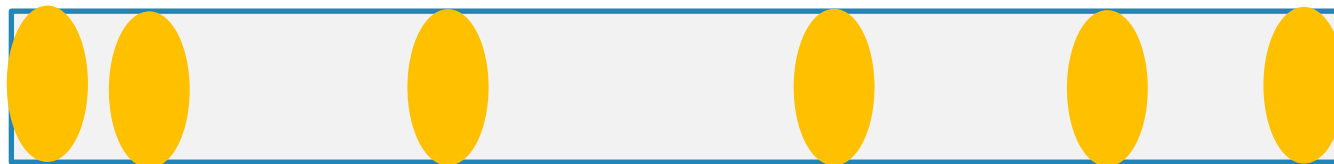
アルコール多飲

加齢



心房細動

擬音で伝える



ドキドキ

ドキン

ドキン

ドキン

ドキ