

みんなの健康ラジオ

『本当は怖い脂肪肝』

(2022年4月28日放送)

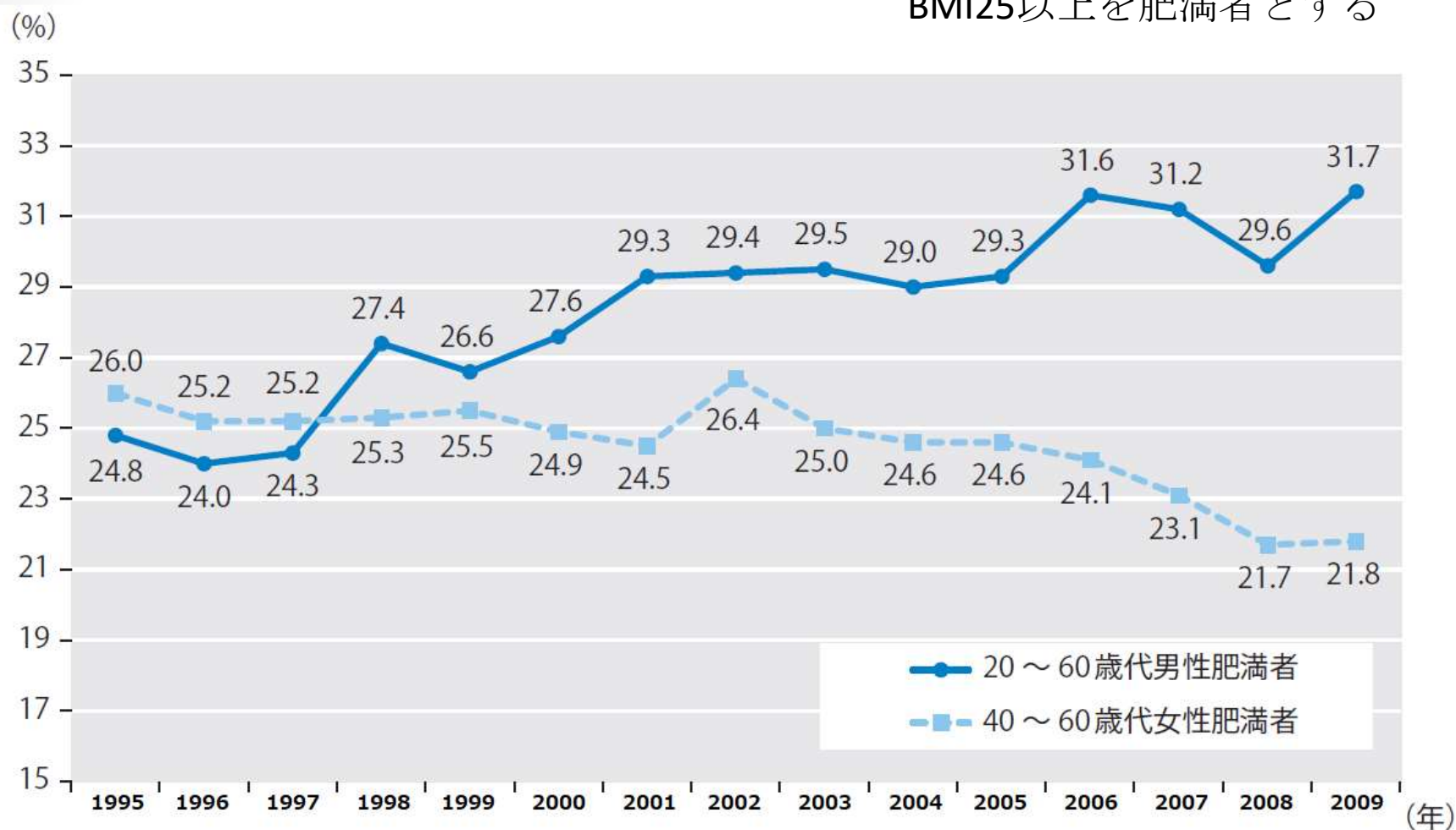
横浜内科学会

(医)岡メディカル岡内科クリニック

岡 正直

わが国成人の肥満者の割合

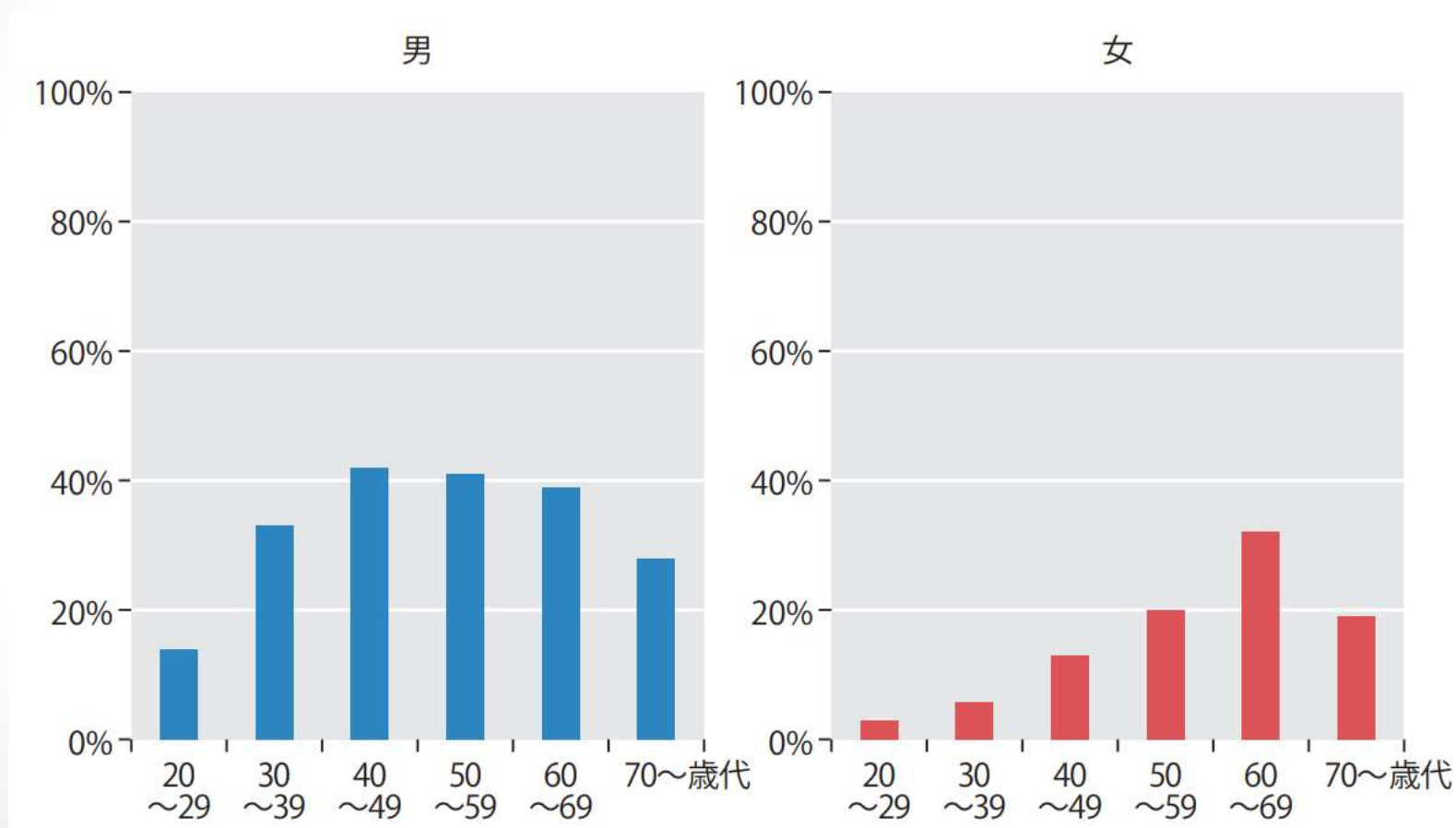
BMI25以上を肥満者とする



厚生労働省：平成27年国民健康・栄養調査より改変

脂肪肝（NAFLD）の性・年齢別頻度

NAFLD : Non-alcoholic fatty liver disease（非アルコール性脂肪性肝疾患）



Eguchi Y, et al : Prevalence and associated metabolic factors of nonalcoholic fatty liver disease in the general population from 2009 to 2010 in Japan : a multicenter large retrospective study. J Gastroenterol 47 : 586—595, 2012

非アルコール性とは？

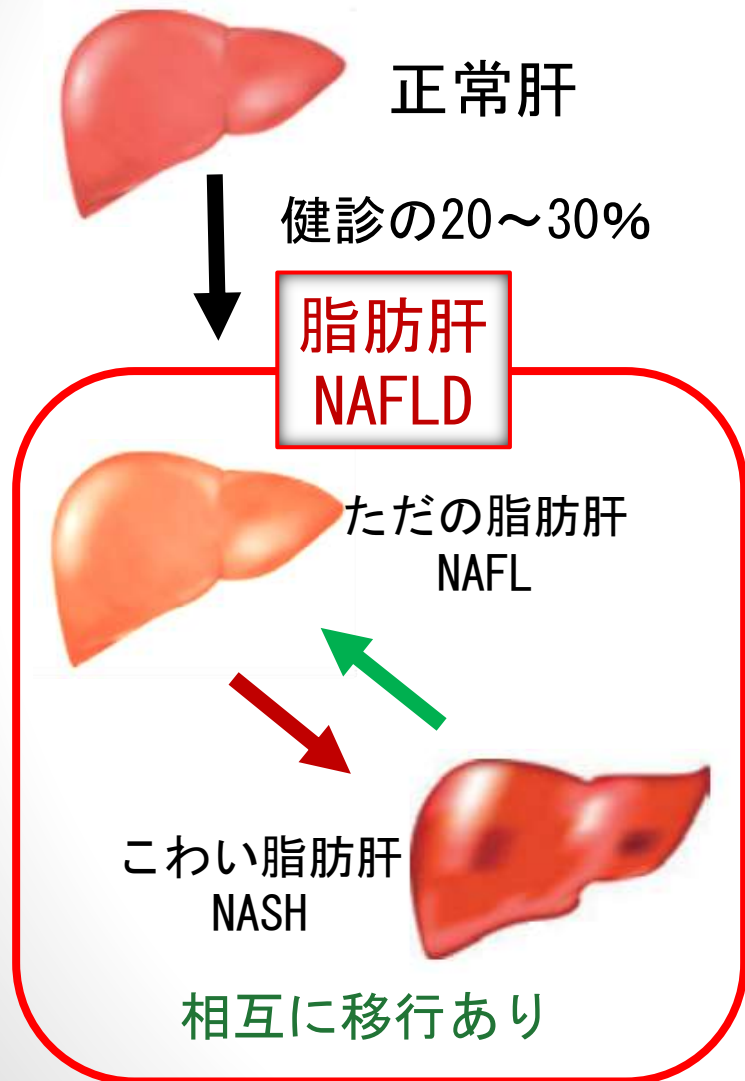
- 純エタノールとして一日あたり男性30 g 以下、女性20 g 以下を非アルコール性（Non-Alcoholic:NA）と定義する

種類		 ビール	 日本酒	 焼酎	 ウイスキー	 ワイン	 缶チューハイ
アルコール度数		5度	15度	25度	43度	14度	5度
純アルコール量	20g	中びん1本	1合	0.6合	ダブル1杯	グラス2杯	350mL缶 1.5缶
	30g	中びん1.5本	1.5合	1合	ダブル1.5杯	グラス3杯	350mL缶 2.25缶

純アルコール量(g) =
お酒の量(mL) × (アルコール度数/100) × 0.8(エタノールの密度)

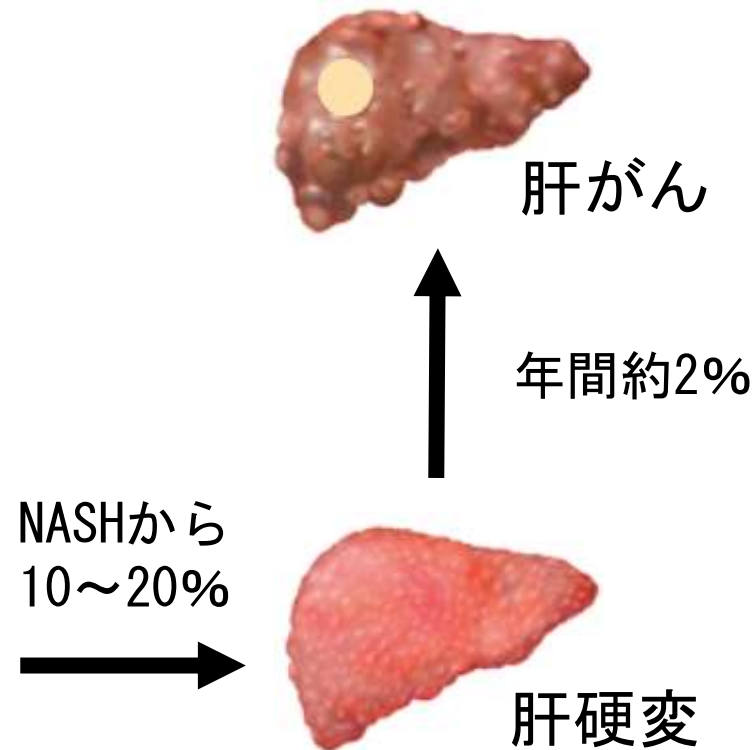
なお「常習飲酒家」とは一日あたりエタノール摂取60 g 以上のものをいう

こわい脂肪肝 (NASH) の進展



Non-alcoholic fatty liver : NAFL
(非アルコール性脂肪肝)

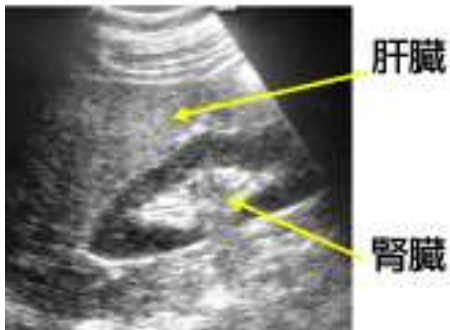
Non-alcoholic steatohepatitis : NASH
(非アルコール性脂肪肝炎)



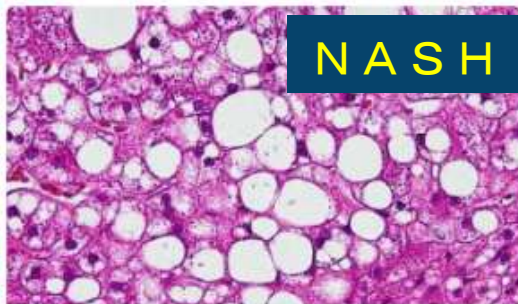
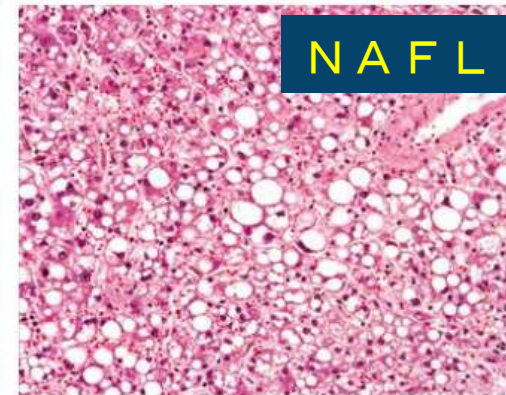
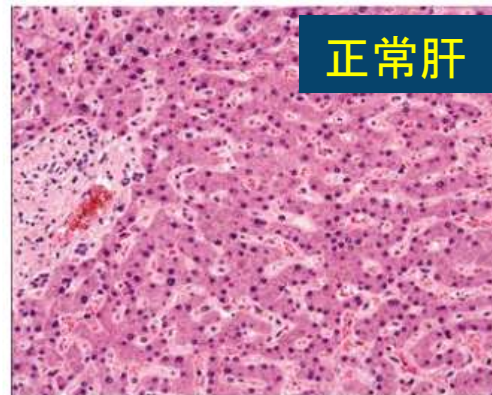
肝生検による NASHの診断



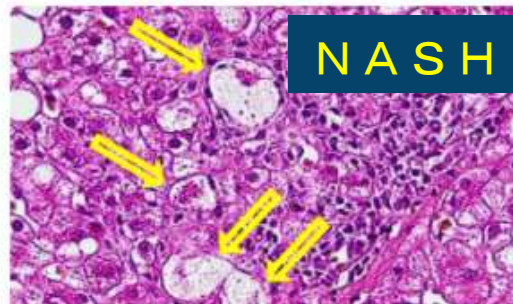
腹部超音波検査



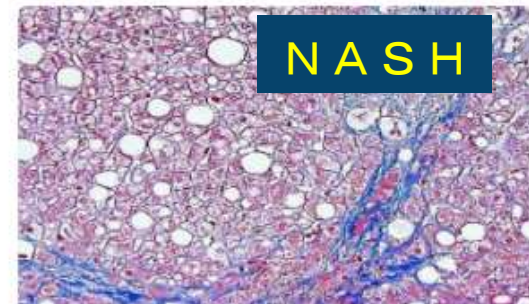
脂肪肝では超音波
検査で肝臓が白く
描出される



肝細胞の脂肪化 (白く抜けた部分)



肝細胞の風船化 (矢印)



肝臓の線維化 (青い部分)